

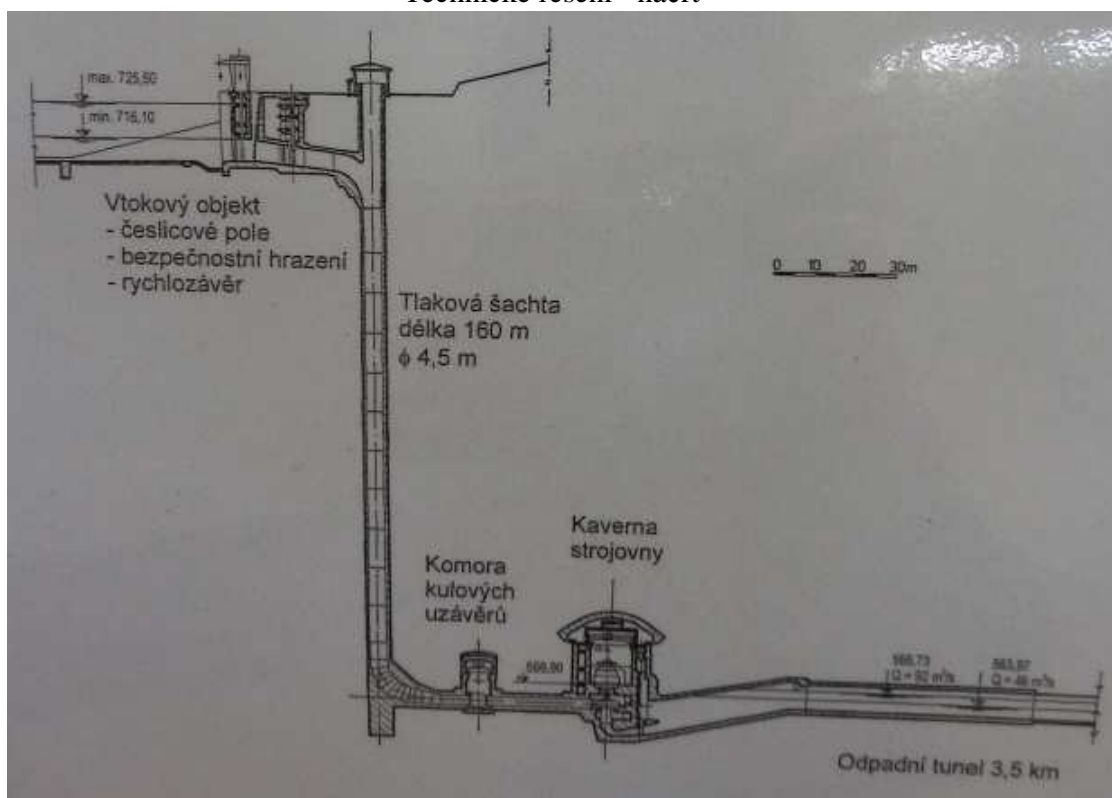
DIGITÁLNÍ UČEBNÍ MATERIÁL

Pořadové číslo DUM	197
Jméno autora	Ing. Bc. Marie Hrdinová
Datum, ve kterém byl DUM vytvořen	3. 3. 2012
Ročník, pro který je DUM určen	9.
Vzdělávací oblast (klíčová slova)	Fyzika
Metodický list - výstižný popis způsobu použití DUM	Elektrárna Lipno – prezentace a pracovní list





Technické řešení - náčrt



Autorkou tohoto materiálu, není-li uvedeno jinak, je Ing. Bc. Marie Hrdinová.
Dostupné na www.zsmirovice.cz

Před tunelem



V tunelu – z výtahu



Autorkou tohoto materiálu, není-li uvedeno jinak, je Ing. Bc. Marie Hrdinová.
Dostupné na www.zsmirovice.cz

Ve strojovně (kaverně) - pohled na vrata nákladního výtahu



Ve strojovně (kaverně)– 160 metrů pod hladinou jezera



Autorkou tohoto materiálu, není-li uvedeno jinak, je Ing. Bc. Marie Hrdinová.
Dostupné na www.zsmirovice.cz

Přívod vody k turbínám

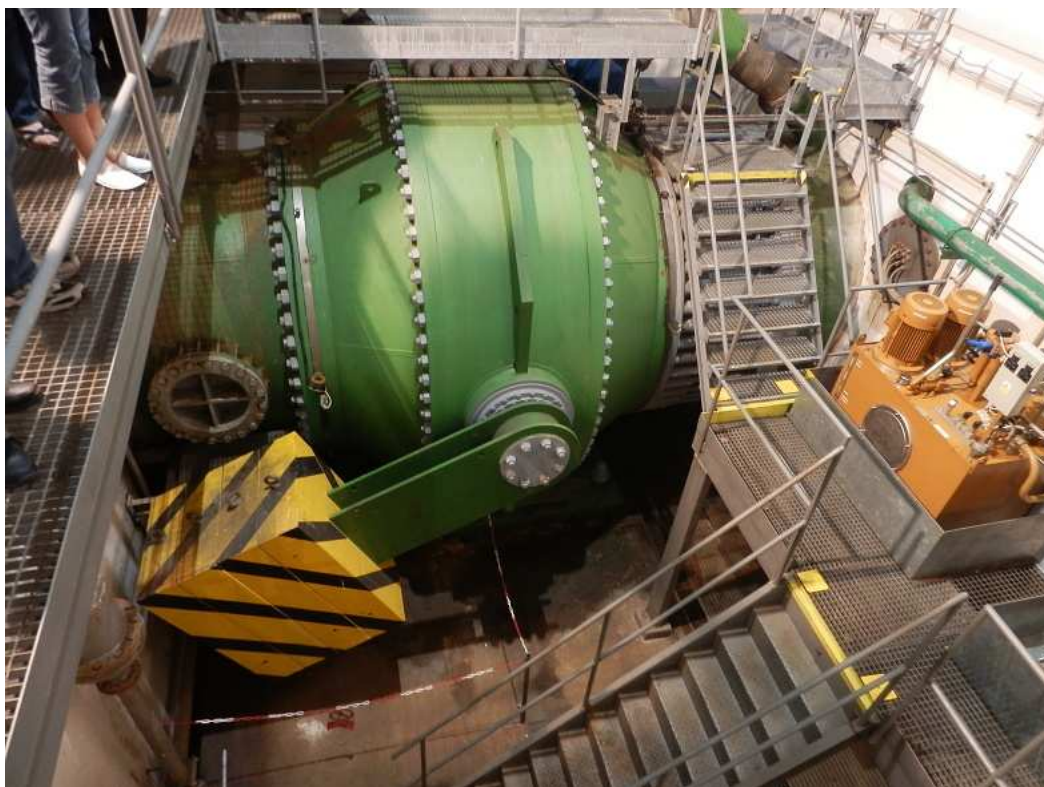


Hřídel turbíny



Autorkou tohoto materiálu, není-li uvedeno jinak, je Ing. Bc. Marie Hrdinová.
Dostupné na www.zsmirovice.cz

Kulový uzávěr přítoku vody



Odtoková šachta



Autorkou tohoto materiálu, není-li uvedeno jinak, je Ing. Bc. Marie Hrdinová.
Dostupné na www.zsmirovice.cz

Stavební konstrukce ve skále



Výtvarné dílo ☺



Autorkou tohoto materiálu, není-li uvedeno jinak, je Ing. Bc. Marie Hrdinová.
Dostupné na www.zsmirovice.cz

Vyřazená turbína



Přirozený odtok vody z jezera

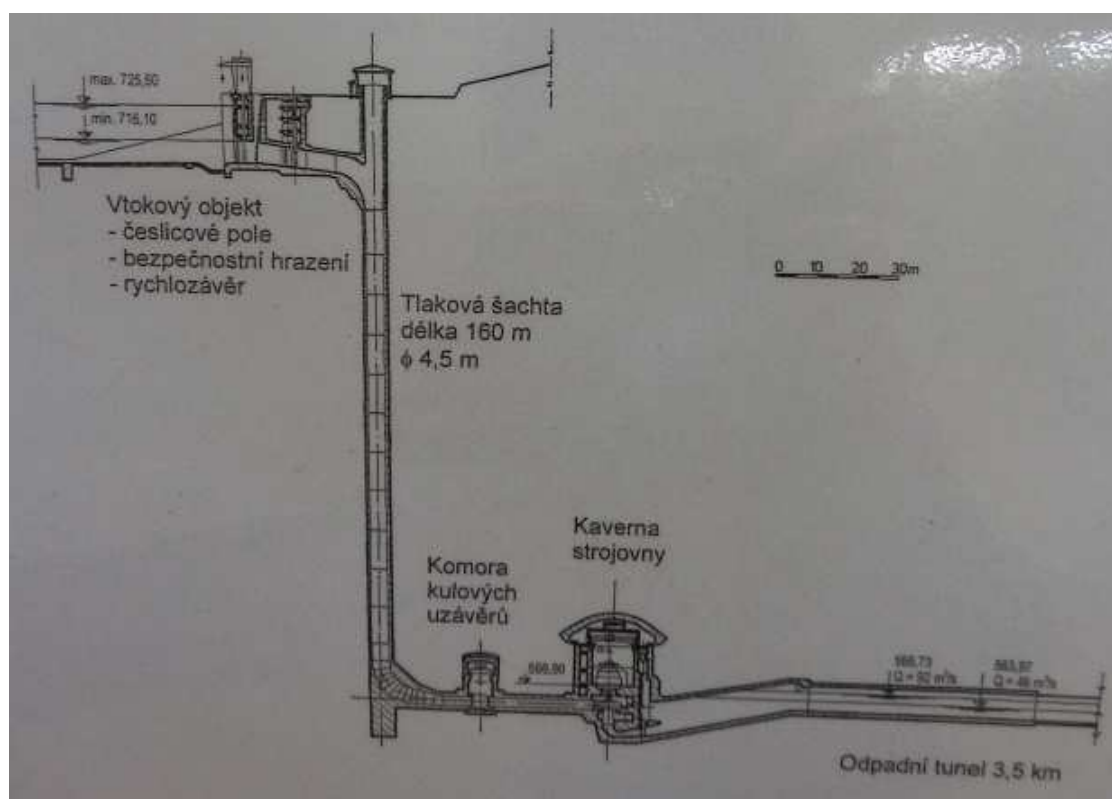


Autorkou tohoto materiálu, není-li uvedeno jinak, je Ing. Bc. Marie Hrdinová.
Dostupné na www.zsmirovice.cz

Vtoková šachta u přehradní hráze jezera ...



Pro připomenutí ...



Autorkou tohoto materiálu, není-li uvedeno jinak, je Ing. Bc. Marie Hrdinová.
Dostupné na www.zsmirovice.cz

Červený knoflík !!!



Skála



Autorkou tohoto materiálu, není-li uvedeno jinak, je Ing. Bc. Marie Hrdinová.
Dostupné na www.zsmirovice.cz

Pracovní list – vytvoř dvojice:

1	tlaková šachta	A	pevné podloží
2	1953 - 1958	B	vtoková šachta
3	Lipno	C	tlaková šachta
4	šikmý tunel	D	instalovaný výkon
5	ocelové lopatky	E	podzemní místnost
6	průměr 4,5 m	F	160 m
7	přehradní hráz	G	Vltava
8	skála	H	turbína
9	2 x 60 MW	I	výstavba elektrárny
10	kaverna	J	výtah

Řešení:

1	F
2	I
3	G
4	J
5	H
6	C
7	B
8	A
9	D
10	E